

2013年  
4月号

ふれあい

No. 5

編集/発行

 アルファケア  
甲府介護施設

〒400-0863  
甲府市南口町2-7  
055-223-7511

寒さも和らぎ、春らしい日が続いている今日この頃ですが、いかがお過ごしでしょうか？昨年11月にハレアルファ（サービス付き高齢者向け住宅）、アルファケア西甲府介護施設（ショートステイ）として富竹地区にオープンし、5か月がたちました。今年1月8日には、1階に甲府西聖愛クリニックもオープンし、医療・介護の複合施設になりました。

さて今号は、そのアルファケア西甲府介護施設の紹介と、先日行われました第2回桜祭りの特集です。

## 第2回桜祭り（北甲府介護施設）

今年は、桜の開花も早く、4月7日(日)の天候も不順の中「第2回 桜まつり」が開催されましたが、200名近くの方々のご参加がありました。

韮崎工業高校太鼓部の迫力ある演奏、千塚文化協会の「三宅太鼓」「日本舞踊」「フォークダンス」などの演目を楽しんでいただけました。

**ご協力をいただいた皆様、ご家族の皆様、誠にありがとうございました。**

楽しい会が開催できましたことに、職員一同心より感謝申し上げます。

## ハレアルファ（サービス付き高齢者向け住宅）

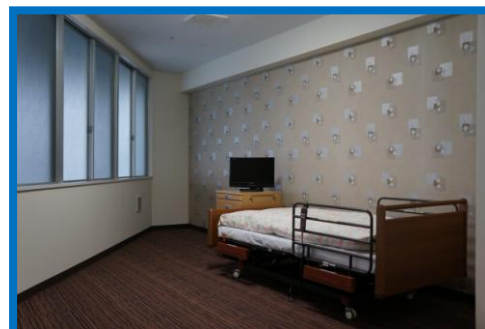
ハレアルファは、高齢者の方々のためのサービス付き住宅です。

“ハレアルファ”の“ハレ”は、ハワイの現地語で[住まい]の意味であり、「いらした方をいつでも受け入れる」といった心暖まるハワイアンホスピタリティのおもてなしを、いつもご提供できるように・・・そんな意味が込められています。

全部で14戸の住居があり、各住居に収納クローゼット、ウォシュレット付きトイレ、冷温水付洗面設備が付いています。住居ごとに間取りが異なるため、一部屋にご夫婦での入居も可能です。全館にスプリンクラーの消火設備が設置されています。

デイサービスにお出かけになる方、入浴時に見守り・介助が必要で、ヘルパーを利用している方等、各々のペースで生活をされています。

ここ最近では、山梨県在住の方ではなく、県外より移住を考えて引っ越しをされてきた方も、新生活をされています。



## ショートステイでの生活風景（西甲府介護施設）



ショートステイでは毎日、パワー体操などのアクティビティを行っております。職員・利用者同士で声を掛け合いながら頑張っておこなっています。



外出レクリエーションでは「お花見」に行きました。きれいな「桜」を見て表情はいきいきとされ、昔行ったお花見の話をお聞

かさせていただきました。

## 甲府西聖愛クリニックより

こんにちは、甲府市富竹のアルファケア西甲府介護施設の1階フロアで、このたび甲府西聖愛クリニックを1月8日に開設いたしました、院長の大野雅晴です。

近年は、町の診療所でも専門化が進んでおり、症状を選んであちこちの診療所を駆けもち受診しなくてはならないことも多くなっております。当クリニックでは、家庭医として広く一次総合診療を目指しており、皆様の『ここが調子悪いのだけれど・・・』『どの科にかかったらよいの?』に答えるべく診療を行い、その上でわかりやすくアドバイスが行えればと考えております。当院では、乳児から、ご高齢者まで幅広く診療を行う事が出来、病気の性質によっては随時各疾患の専門医への紹介をさせていただいております。複数医療機関を受診するのが大変など、投薬に関してご要望がございましたらお気軽にご相談ください。また、病児・病後児保育施設も併設して保育事業を行っており、働くお母さん・お父さんの手助けが出来れば幸いと考えておりますので、そちらも是非ご利用ください。

今後とも、どうぞよろしく申し上げます。  
院長 大野 雅晴



4/21(日) 10:00~13:00  
『ふれあい会』開催します。

※甲府西聖愛クリニック駐車場にてお祭りを開催いたします。  
皆様のお越しをお待ちしております！

暖かく過ごしやすい季節になりましたが、昼夜の温度差がありますので、ご無理をなさらぬようお体にお気をつけください。

アルファケア職員一同

「詳しい、お知らせは“web”

アルファケア

検索

で検索」

